

Zimmer- Kategorien

**URLAUB, GESCHÄFTSREISE ODER WELLNESS-KURZTRIP?
HIER KÖNNEN SIE ENTSPANNEN UND SICH WOHLFÜHLEN.**

Nur wenige Meter vom Bodensee entfernt und trotzdem in zentraler Lage mit guter Verkehrsanbindung ist das Hotel Traube am See in Friedrichshafen-Fischbach der ideale Ort für einen erholsamen Aufenthalt am Bodensee.

Genießen Sie die einmalige Atmosphäre zwischen moderner, großzügiger Architektur, gemütlich rustikalem Ambiente und seenaher Lage.

**GENAUE PREISAUSKUNFT
JEDERZEIT ONLINE UNTER
WWW.TRAUBEAMSEE.DE**



EIN HOTEL,
ZWEI GEBÄUDE,
VIELE MÖGLICHKEITEN.



Die Hotelzimmer der Traube sind in unterschiedlichen Kategorien verfügbar, welche sich auf die zwei unterirdisch miteinander verbundenen Gebäude Stammhaus und Haupthaus verteilen.

TRADITIONELLES STAMMHAUS

Das Stammhaus ist ein über Jahrzehnte gewachsenes Gebäude, das durch eine zentrale Eingangslobby so erschlossen wurde, dass die meisten Zimmer bequem barrierefrei mit dem Aufzug erreichbar sind. Allerdings gibt es auch Zimmer, die über Stufen verfügen. Im Stammhaus befinden sich die Zimmer der Kategorien Standard, Standard Plus und Klassik, Klassik Plus sowie mehrere Suiten, die durch ein traditionelles Wohlfühlambiente mit warmen Farben überzeugen. Auch das Restaurant und der Fitnessraum sind im Stammhaus zu finden.

MODERNES HAUPTHAUS

Im Haupthaus befindet sich die Rezeption, die großzügige Lobby mit Hotelbar, der Frühstücksbereich, verschiedene Tagungsräume, das Hallenbad, die Zimmer der Kategorien Komfort, Superior und Premium sowie mehrere Suiten. Die Zimmer im Haupthaus sind alle bequem mit dem Fahrstuhl erreichbar und überzeugen durch ein modernes, geradliniges Design: individuell gefertigte Möbel, edle Stoffe und hochwertige Materialkombinationen strahlen eine besondere Atmosphäre aus. An das Haupthaus schließt sich die großzügige Gartenanlage an, die auch vom Hallenbad aus zugänglich ist.

STANDARD | STAMMHAUS TRADITIONELL

Einfach | ohne Balkon | mind. 21 qm

- Einfachste Zimmerkategorie ohne Balkon im Stammhaus (mindestens 21 qm) mit Fenster Richtung Straße (Zone 30)
- Attraktive Teppich-Holz-Kombination als Bodenbelag und helle Möbel
- Eine gemütliche Sitzmöglichkeit und ausreichend Arbeitsfläche mit Stuhl
- Bettgröße 160x200 cm
- Badezimmer mit Dusche und WC
- Ohne Klimaanlage, ohne Kühlschrank
- Einige der Zimmer sind nur über Treppen zu erreichen



Maximale Belegung:

3 Erwachsene bzw.
2 Erwachsene + 2 Kinder

Ab 72€

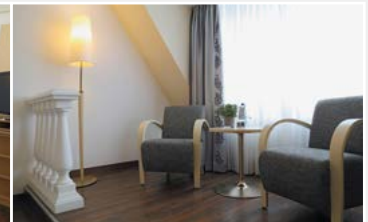
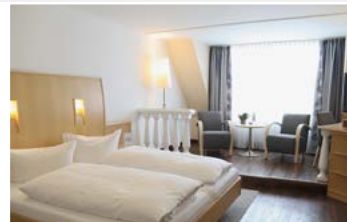
(p.P. im DZ inkl. Frühstück)



STANDARD PLUS | STAMMHAUS TRADITIONELL

Großzügig | ohne Balkon | mind. 26 qm

- Zimmer ohne Balkon im Stammhaus (mindestens 26 qm) mit Fenster Richtung Straße (Zone 30)
- Attraktive Teppich-Holz-Kombination als Bodenbelag und helle Möbel
- Zwei gemütliche Sitzmöglichkeiten und ausreichend Arbeitsfläche mit Stuhl
- Bettgröße 180x200 cm
- Renoviertes Badezimmer mit Dusche und WC
- Mit Klimaanlage, mit Kühlschrank
- Zimmer sind mit dem Aufzug erreichbar



Maximale Belegung:

3 Erwachsene bzw.
2 Erwachsene + 2 Kinder

Ab 81€

(p.P. im DZ inkl. Frühstück)



KLASSIK | STAMMHAUS TRADITIONELL

Kompakt | kleiner Balkon | mind. 21 qm

- Zimmer im Stammhaus (mindestens 21 qm), von der Straße abgewandt
- Attraktive Teppich-Holz-Kombination als Bodenbelag und helle Möbel
- Eine gemütliche Sitzgelegenheit sowie ausreichend Arbeitsfläche mit Stuhl
- Bettgröße 160x200 cm
- Renoviertes Badezimmer mit Dusche und WC
- Ohne Klimaanlage, ohne Kühlschrank
- Kleiner Balkon mit Stuhl
- Zimmer sind mit dem Aufzug erreichbar



Maximale Belegung:
2 Erwachsene

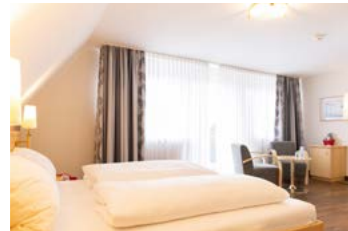
Ab 77 €
(p.P. im DZ inkl. Frühstück)



KLASSIK PLUS | STAMMHAUS TRADITIONELL

Großzügig | Süd-Balkon | mind. 26 qm

- Zimmer im Stammhaus (mindestens 26 qm), von der Straße abgewandt und zur Südseite gerichtet
- Attraktive Teppich-Holz-Kombination als Bodenbelag und helle Möbel
- Zwei gemütliche Sitzmöglichkeiten sowie ausreichend Arbeitsflächen mit Stuhl
- Bettgröße 180x200 cm
- Renoviertes Badezimmer mit Dusche und WC
- Ohne Klimaanlage, mit Kühlschrank
- Balkon mit zwei Stühlen und Tisch
- Die Zimmer sind mit dem Aufzug erreichbar



Maximale Belegung:
3 Erwachsene bzw.
2 Erwachsene + 1 Kind

Ab 83 €
(p.P. im DZ inkl. Frühstück)



KOMFORT | HAUPTHAUS MODERN

Großzügig | mit Balkon | mind. 24 qm

- Zimmer im Haupthaus (mindestens 24 qm), meist mit Nähe zur Straße (Zone 30)
- Modernes Wohnambiente mit hochwertiger Ausstattung und Echtholzboden
- Eine bequeme Sitzmöglichkeit sowie ausreichend Arbeits- und Ablageflächen
- Hochwertige Betten 180x200 cm
- Badezimmer mit Dusche und WC
- Mit Klimaanlage, mit Kühlschrank
- Balkon mit zwei Stühlen meist zur Westseite
- Die Zimmer sind bequem mit dem Aufzug erreichbar



Maximale Belegung:
3 Erwachsene bzw.
2 Erwachsene + 2 Kinder

Ab 84 €
(p.P. im DZ inkl. Frühstück)



SUPERIOR | HAUPTHAUS MODERN

Großzügig | Süd-Balkon | mind. 27 qm

- Zimmer im Haupthaus, zur ruhigen Südseite gelegen
- Modernes Wohnambiente mit hochwertiger Ausstattung und Echtholzboden
- Zwei bequeme Sitzmöglichkeiten sowie ausreichend Arbeitsfläche mit Stuhl
- Hochwertige Betten 180x200 cm
- Badezimmer mit Dusche/Duschwanne und WC
- Ohne Klimaanlage, mit Kühlschrank
- Balkon zur Südseite mit zwei Stühlen und Tisch
- Die Zimmer sind bequem mit dem Aufzug erreichbar

**Maximale Belegung:**

3 Erwachsene bzw.
2 Erwachsene + 2 Kinder

Ab 94 €

(p.P. im DZ inkl. Frühstück)

**PREMIUM | HAUPTHAUS MODERN**

Hochwertig | Süd-Balkon oder Terrasse | mind. 25 qm

- Zimmer im Haupthaus, zur ruhigen Südseite gelegen
- Neueste Zimmerkategorie in modernem, hochwertigen Wohndesign und Echtholzboden
- Eine bequeme Sitzmöglichkeit sowie ausreichend Arbeitsfläche mit Stuhl
- Hochwertige Boxspringbetten 180x200 cm
- Modernes, helles Badezimmer mit Dusche und WC
- Mit Klimaanlage, mit Kühlschrank
- Balkon oder Terrasse zur Südseite mit zwei Stühlen und Tisch
- Die Zimmer sind bequem mit dem Aufzug erreichbar

**Maximale Belegung:**

2 Erwachsene

Ab 99 €

(p.P. im DZ inkl. Frühstück)

**BARRIEREFREIE
ZIMMER**

Die Traube am See ist ein über Jahrzehnte gewachsenes Haus. Aus diesem Grund können leider nicht alle Bereiche barrierefrei gestaltet werden.

Für Gäste im Rollstuhl gibt es im Haupthaus zwei Zimmer der Premium-Kategorie, die entsprechend ausgestattet sind. Bei Interesse kontaktieren Sie bitte unser Rezeptionsteam.

UNSERE SONDERANGEBOTE

Frühling, Sommer, Herbst oder Winter – die Bodenseeregion hat zu jeder Jahreszeit ihren besonderen Reiz. Passend hierzu bietet das Hotel Traube am See interessante Online-Angebote.

WWW.TRAUBEAMSEE.DE/ANGEBOTE

Sonderangebote
über den QR-Code
entdecken



JUNIOR SUITE #301 | HAUPTHAUS MODERN

Kompakt | Süd-Balkon | 45 qm

- Junior-Suite (45 qm) im Giebel des Haupthauses, zur Südseite gelegen
- Großer Wohn-/ Schlafräum mit Doppelbett (180x200 cm)
- Badezimmer mit Badewanne und WC
- Kleiner Vorraum mit Aufbettungsmöglichkeit für 2 Personen
- Zusätzlich kleines Badezimmer mit Dusche und WC
- Ohne Klimaanlage, mit Kühlschrank
- Großer Süd-Balkon mit zwei Stühlen und Tisch und schöner Bodensee-Sicht
- Die Suite ist bequem mit dem Aufzug erreichbar



Preisbeispiel Belegung:
2 Erwachsene + 2 Kinder

Ab 289 €
(pro Nacht inkl. Frühstück)



GIEBEL SUITE #163 | STAMMHAUS TRADITIONELL

Kompakt | Süd-Balkon | 58 qm

- Suite im Giebel des Stammhauses (58 qm), zur Südseite gelegen
- Großes Schlafzimmer mit Boxspringbetten (180x200 cm)
- Großes Wohnzimmer mit gemütlichem Lounge Bereich, der bei Bedarf zu zwei weiteren Schlafmöglichkeiten umfunktioniert werden kann
- Badezimmer mit Dusche und WC
- Mit Klimaanlage im Schlafzimmer, mit Kühlschrank
- Überdachter Süd-Balkon mit zwei Stühlen und Tisch und schöner Bodensee-Sicht
- Die Suite ist nicht direkt per Aufzug, sondern nur über Treppen (2 Etagen) erreichbar.



Preisbeispiel Belegung:
2 Erwachsene + 2 Kinder

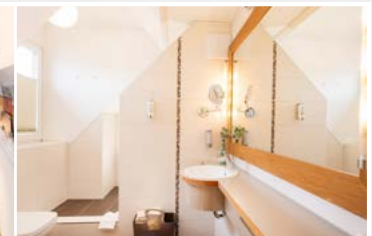
Ab 289 €
(pro Nacht inkl. Frühstück)



FAMILIENSUITE #162 | STAMMHAUS TRADITIONELL

Großzügig | Süd-Balkon | 75 qm

- Großzügige Suite im Stammhaus (75 qm), zur Südseite gelegen
- Heller offener Wohnbereich mit Lounge, Tisch und 4 Stühlen
- Zwei Schlafzimmer mit Boxspringbetten (180x200 cm)
- Zwei Badezimmer mit Dusche und WC
- Ohne Klimaanlage, mit Kühlschrank
- Überdachter Süd-Balkon mit vier Stühlen und Tisch und schöner Bodensee-Sicht
- Die Suite ist nicht direkt per Aufzug, sondern nur über Treppen (1 Etage) erreichbar.



Preisbeispiel Belegung:
2 Erwachsene + 2 Kinder

Ab 309 €
(pro Nacht inkl. Frühstück)



FAMILIENSUITE #172 | STAMMHAUS MODERN

Großzügig | Überdachte Loggia | 85 qm

- Großzügige Suite im Stammhaus (85 qm)
- Heller Wohnbereich mit Loungegarnitur, Tisch mit 4 Stühlen und großzügigen Ablageflächen
- Zwei großzügige Schlafzimmer mit Boxspringbetten (180x200 cm)
- Zwei Badezimmer mit Dusche und WC
- Klimaanlage in den Schlafzimmern, mit Kühlschrank
- Überdachte Loggia mit Loungemöbeln
- Die Suite ist direkt per Aufzug erreichbar



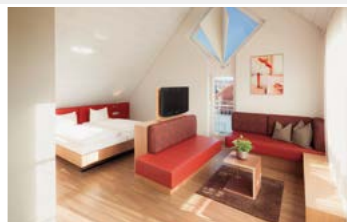
Preisbeispiel Belegung:
2 Erwachsene + 2 Kinder

Ab 309 €
(pro Nacht inkl. Frühstück)

**FAMILIENSUITE #402 | HAUPTHAUS MODERN**

Kompakt | Süd-Balkon | 55 qm

- Kompakte Suite (55 qm) im Haupthaus, zur Südseite gelegen
- Großer Wohn-/ Schlafrum mit Doppelbett 180x200 cm
- Badezimmer mit Badewanne und WC
- Kleineres Kinderzimmer mit zwei getrennten Betten
- Zusätzlich kleines Badezimmer mit Dusche und WC
- Ohne Klimaanlage, mit Kühlschrank
- Südbalkon mit zwei Stühlen und Tisch und schöner Bodensee-Sicht
- Die Suite ist bequem mit dem Aufzug erreichbar



Preisbeispiel Belegung:
2 Erwachsene + 2 Kinder

Ab 299 €
(pro Nacht inkl. Frühstück)

**FÜR FAMILIEN**

Insbesondere für Familien, aber natürlich auch für alle anderen Gäste, gibt es neben den Suiten bestimmte Zimmer, die über einen separaten Schlafbereich für Kinder verfügen. Alternativ können auch Zimmer mit Verbindungstür gebucht werden.

Diese speziellen Zimmer sind ausschließlich über die Rezeption buchbar. Unser Team berät Sie gerne telefonisch unter +49 (0) 7541 9580

**WEITERE INFORMATIONEN FINDEN
SIE AUF UNSERER HOMEPAGE**

WWW.TRAUBEAMSEE.DE/HOTEL

**Sie wollen noch mehr
Informationen?**

Ganz einfach über den
QR-Code erfahren.



INFORMATIONEN RUND UM IHRE BUCHUNG

INKLUSIV-LEISTUNGEN

- Reichhaltiges Frühstück
(nicht bei Buchung der Rate „OHNE Frühstück“)
- Kostenfreies WLAN
- Freie Nutzung des Spa- und Wellnessbereichs inklusive Bademantel und Saunatücher (leihweise)
- Kostenfreie Nutzung von Tiefgarage oder Parkplatz
- Eine Flasche Mineralwasser bei Anreise
- Teebuffet im Spa-Bereich von 14 – 18 Uhr

PREISAUSKUNFT

Die Zimmerpreise variieren abhängig von Reisezeitraum und Reisedauer. Für eine konkrete Preisermittlung werden die genauen Reisedaten benötigt.

Genauere Preisauskunft jederzeit online unter www.traubeamsee.de

Gerne steht Ihnen unsere Hotelrezeption telefonisch zur Verfügung. Bei der Buchung über unsere Homepage erhalten Sie immer den günstigsten Preis und sogar noch ein kleines „Dankeschön“.



KULINARIK

Hotelgäste haben die Möglichkeit das Abendessen im Rahmen der Halbpension zu buchen. Wir empfehlen die Halbpension gleich bei der Zimmerreservierung zu buchen. So profitieren Sie vom günstigsten Preis. Beim Abendessen handelt es sich um ein 4-Gänge-Menü mit einer täglich wechselnden Auswahl an Vorspeisen, Salaten, Suppen und Hauptgängen. Für Halbpensionsgäste wird automatisch ein Tisch im Restaurant reserviert. Hotelgästen, die à la carte speisen möchten, wird eine frühzeitige Tischreservierung empfohlen.



SPA & WELLNESS

Der großzügige Spa- und Wellnessbereich sowie das Hallenbad sind von beiden Häusern über eine unterirdische Verbindung zu erreichen. Der Zugang ist leider nicht barrierefrei, sondern nur über Treppenstufen möglich.

Qualifizierte Therapeuten verwöhnen Sie mit wohlfühlenden Anwendungen und Massagen. Wir empfehlen eine frühzeitige Terminreservierung vor Anreise.

Garantierte Check-In Zeit ab 15 Uhr.

Check-Out bis 11 Uhr möglich.

Alle Angaben ohne Gewähr.

Das Hotel behält sich Preisanpassungen jederzeit vor.

Hotel Traube am See GmbH

Meersburger Straße 11, D-88048 Friedrichshafen

Tel. +49 (0)7541 95 80

Fax +49 (0)7541 95 88 88

info@traubeamsee.de

WWW.TRAUBEAMSEE.DE

